

「제14회 화성 뱃놀이 축제」 음식판매자동차(푸드트럭) 영업자 모집 공고

화성시 전곡항 일원에서 개최 예정인 제14회 화성 뱃놀이 축제 기간 동안 자동차를 이용한 음식점 영업(이하 ‘푸드트럭’ 이라 한다)에 참여할 사업자를 공개모집합니다.

2024년 04월 26일
제14회 화성 뱃놀이 축제 운영사무국
(주)아이캔컴퍼니

1. 모집개요

- 가. 공 고 명 : 제14회 화성 뱃놀이 축제 푸드트럭 모집
나. 영업장소 : 화성 뱃놀이 축제 행사장 내(전곡항)
다. 「제14회 화성 뱃놀이 축제」 개요

- ① 기 간 : 2024. 5. 31.(금) ~ 6. 1.(일) 10:00 ~ 18:00 (3일간)
※ 배치 장소에 따라 6월 1일(토) ~ 6월 2일(일) (2일간) 운영될 수 있음 (*38대 중 8대)
※ 5월 31일(금) ~ 6월 1일(토)은 21:00까지 푸드트럭 운영
※ 영업 기간 및 야간 영업 일자는 운영상황에 따라 변동될 수 있음
- ② 주요내용
- 승선체험(보트 및 요트탑승 등), 육상·문화자원 연계 체험
- 축제장 내 각종 무대 공연 프로그램
※ 모든 세부 내용은 운영상황에 따라 변동될 수 있음

2. 모집내용

- 가. 모집규모 : 총 38개 업체
나. 모집대상 : 일반·휴게음식점을 운영하는 사업자
다. 자격제한 : 노상 상품 상인 등 식품 관련 사업자등록 및 영업 신고 미등록 사업자
라. 참가금액 : 300,000(일삼십만원정) / ※ 자리 추첨 배정
※ 자리 추첨에 따라 5월 31일(금) 운영불가 권역 차량은 참가비 200,000원 차등 납부
※ 참가금액은 축제 프로그램 운영 전기 공급 및 간선 비용으로 활용
- 마. 제공사항 : 영업 공간 및 전기 시설 제공
※ 판매에 필요한 장비, 냉장·보온 시설 및 전선 장비, 소모품 등은 참가 업체에서 준비해야함.

3. 참가자격

- 경기도가 사업장소재지이며 차량 구조변경승인 등 푸드트럭 영업신고가 가능한 조건을 모든 갖춘 자
※ 영업신고증 사본 제출(영업신고가 안되어 있는 경우, 푸드트럭구조변경 완료증명(자동차등록증), 가스안전점검필증, 위생교육수료증, 건강검진결과서 제출)
※ 모든 서류는 신청일 현재 완료되어 제출하여야 함
※ 개인소유 및 대여트럭 (임대계약서 제출) 모두 가능
- 모집공고일 현재 주민등록 또는 푸드트럭 사업장 소재지가 화성시로 되어있는자 우대(*가산점 및 푸드트럭 자리 우선 선택)
- 프랜차이즈 기업형 푸드트럭은 참가가 제한되며, 단순 가열 식품·캔 음료 등의 기계생산품, 주류 판매 금지
- 제로페이 가맹점(*제로페이 간편결제 QR코드 비치 필수)

4. 제공내역 및 운영자 부담사항

구분	세부 사항
주최 측	○ 전곡항 먹거리휴게존 내 공간제공 ○ 이용객 휴게테이블 및 의자 비치 ○ 전기시설
운영자	○ 참가비 (*참가비는 축제 프로그램 운영 전기 공급 및 간선 비용으로 활용) ○ 해당 부스에 필요한 모든 집기 ○ 시설내부 인테리어(필요시) 및 영업을 위한 각종 설비 (주방설비,상수도 및 가스 설치 불가, 집기류) ○ 영업장 청결 유지(시설 운영을 위한 종사자 배치) ○ 차량별 및 판매자보상책임보험 비용은 참가자 부담

5. 자리 추첨 배정방법

- 화성시 관내 푸드트럭 순번 추첨 후 번호에 따른 자리 선택
○ 화성시 관내 푸드트럭 자리 선택 후 관외 푸드트럭 순번 추첨에 따른 자리 선택

6. 참가신청

- 신청기간 : 2024. 4. 26.(금) 13:00 ~ 5. 7.(화) 18:00 까지
○ 신청방법 : 참가신청서 전자메일 (whrudtjs545@naver.com)로 제출
○ 제출서식
○ 참가신청서 1부(양식 별첨)
※ 서류 제출 시 ‘작성본’ 한글 파일과 도장 날인 ‘스캔본’ 파일 함께 제출
○ 영업신고증 사본 1부(푸드트럭 영업자)
○ 사업자등록증 사본 1부
○ 주민등록증 사본 1부(화성시 거주 증빙시)
※ 기존에 영업신고되지 않은 푸드트럭은 차량구조변경, 가스안전점검, 위생교육, 건강검진을 필한 증명서류 제출
※ 행사기간 중 음식판매하는 자(피고용인, 협업인, 가족 등)의 위생교육수료증, 건강검진결과서 제출

7. 대상자 선정 절차

- 심사방법 : 서류심사
 - 제출서류 완비 여부, 자격요건, 메뉴, 차량디자인 등 심사
- 심사기준

구분	배점 (100)	내용	
메뉴	메뉴구성	30	축제에 적합한 메뉴구성
	가격	30	적당한 가격 여부
	전문성	20	자격증, 경력 등
푸드트럭 디자인	10	독창적이고 눈길을 끄는 디자인	
가산점	10	화성시 관내 사업자 또는 거주자	

※ 판매품목을 다양화하기 위해 메뉴구성이 유사한 참가자들을 별도 심사하여 최종 선정

8. 모집일정

- 공고 및 접수 기간 : 2024. 4. 26.(금) ~ 5. 7.(화) 18:00까지
- 서류심사 : 2024. 5. 8.(수) ~ 5. 10.(금)
- 선정결과 발표 : 2024. 5. 13.(월)
- 자리추첨 및 현장 설명회 : 2024. 5. 17.(금) / 전곡항(시간추후공지)
- 자리배치 및 안전교육 : 2024. 5. 30.(목) / 전곡항

- ※ 모집 결과 최종 선정자는 별도(SMS) 문자 전송 예정(탈락자 별도 고지 없음)
- ※ 자리 추첨 및 현장 설명회는 전곡항에서 진행되며 미 참석 시 푸드트럭 참가 위치 선정에 제한되오니 꼭 참석 부탁드립니다.

9. 유의사항

- 축제 기간 중 5월 31일(금) ~ 6월 2일(일) / 오픈시간 10:00 준수
- 축제 현장 안전점검 참여 및 안전 권고사항 이행
- 카드결제 시행 의무 준수 (***축제 기간 중 제로페이 시행 필수**)
- 상품별 가격 표시, 식재료 원산지 표기 의무 준수 / 주류 판매 불가
- 고용되거나 협업하는 인력의 위생교육, 건강검진 필할 것
- 음식물쓰레기통 비치, 포장용기 등 폐기물은 자체 수거·처리 의무
- 푸드트럭 영업의 사업 수익성 및 투자 회수 가능성은 주최측에서 보장하지 않음. 이에 참가자 각자가 신중히 판단하여 참가신청

10. 관련문의

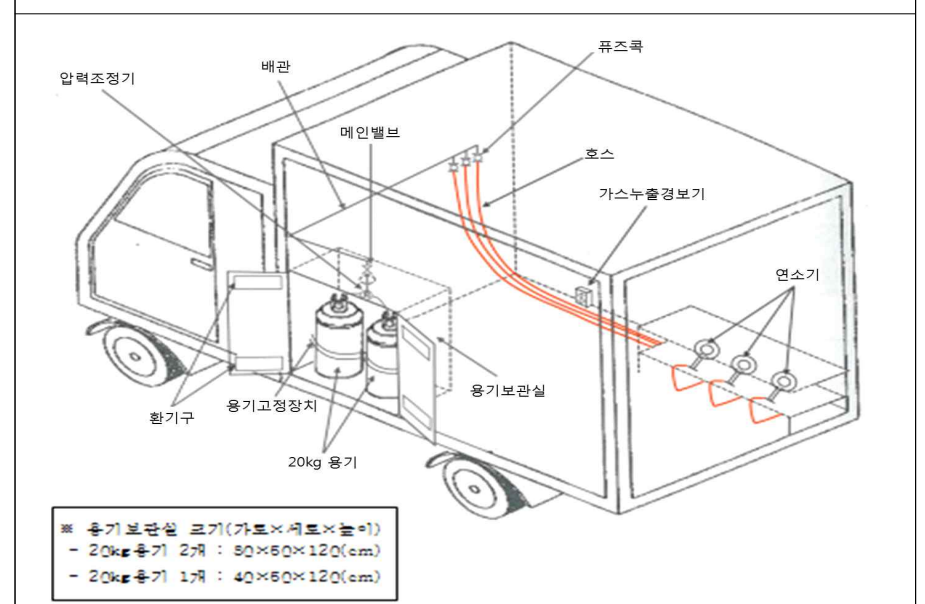
- 제14회 화성 뱃놀이 축제 운영사무국
(주)아이캔컴퍼니 ☎ 070-8872-7131

[붙임] 이동용 푸드트럭 LPG 시설 ***필수 이행 사항***

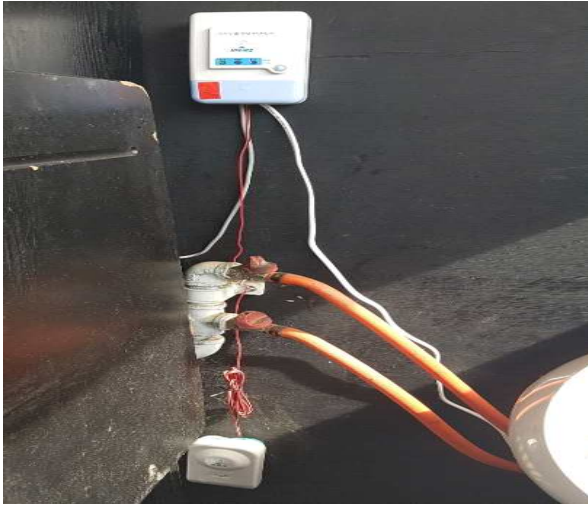
(*가스 시설 사용 푸드트럭에 한함)

1. LPG 가스 시설 완성검사 증명서(가스 공사 발행) 제출
2. 가스누출감지기 비치
3. 차량 내 소화기 비치(K급 소화기 권장)
4. LPG 용기는 전용 용기 보관실 내 보관 40kg (20kg x 2)개 까지 보관
5. 연결 고무 Hose는 3m 이내 사용
6. 각 Hose 배관 마다 각각 휴즈록 설치
7. Y자, T자 분기관을 이용하여 연소기 연결 금지(표 3 참조)
8. 푸드트럭 전용 LPG 가스 시설 설치(표 1 참조)
9. 푸드트럭 LPG 가스 시설 설치 예시 참조(표 2 참조)

<표 1> 이동용 음식판매 화물자동차 LPG사용시설 표준설치 예시



<표 2> LPG 가스 누출 감지 장치 설치 예시



<표 3> T자 형 연소기 연결사용 부적합 사례



※ 이동용 푸드트럭 LPG 시설 요구사항을 철저히 이행해야 하며,
「1. 모집개요」에 기재된 영업장소 및 기간 중 가스 사고 발생 시
사고의 책임은 이동용 푸드트럭의 운영자(사업자)에게 있음