

2023 경기상상캠퍼스  
교육프로그램  
여름학기

새싹학교

경기상상캠퍼스

경기교육연구원

경기교육연구원

교육신청  
바로가기



양손학교

# 여름학기 프로그램

노리푸리

숲으로  
놀러간 예술

숲을 테마로 한 그림책을 읽고  
주제를 정해 숲 활동을 진행하고  
상상력을 발휘하여  
연관 예술놀이를 연결시켜 봅니다.

**운영기간** (유아) 8월 13일 ~ 8월 27일  
(아동) 9월 3일 ~ 9월 17일

**모집대상** (유아) 2017~2018년생  
(아동) 초등 1~3학년, 각 10명

**교육장소** 교육1964 교육실롱,  
대화의 정원

**참가비** 15,000원



 세삭학교  양손학교



엔엔알(nnr)

드로잉  
인 더 레인

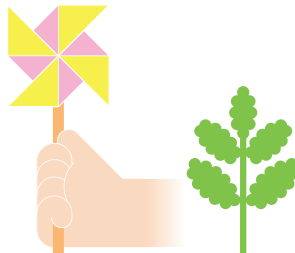
물 부족으로 위기를 맞은  
동식물들에 대해 알아보고 미술과  
음악활동을 통해 아이들에게  
동식물과 생태계에 대한 관심을  
불러일으킵니다. 시원한 물놀이를  
프로그램을 마무리하여, 즐거운  
추억을 만들어 갈 수 있습니다.

**운영기간** (금요일) 8월 18일 ~ 9월 1일  
(토요일) 8월 19일 ~ 9월 2일

**모집대상** 초등 1~3학년, 각 10명

**교육장소** 교육1964 교육실롱,  
바닥분수, 어울마당

**참가비** 15,000원



오브니

여름 숲을 담은  
색종이 디자인

경기상상캠퍼스 숲에서  
다양한 무늬와 색을 찾아 색종이로  
디자인해 보는 프로그램입니다.

**운영기간** 8월 20일 ~ 9월 17일  
(매주 일요일)

**모집대상** 초등 1~4학년, 10명

**교육장소** 교육1964 교육실롱,  
대화의 정원

**참가비** 25,000원

등글개 등글개

패브릭 아트웍

[Pattern from the forest]

숲에서 온 패턴

숲에서 발견되는 색깔, 촉감, 빛과  
그림자, 형태 등을 직접 경험해 봅니다.  
컬러칩을 고르고, 자연의 형태를  
단순화시켜 나만의 패턴을 만들고  
적용해봅니다.

**운영기간** 8월 25일 ~ 9월 23일  
(매주 금요일)

**모집대상** 주부, 10명

**교육장소** 교육1964 교육실롱,  
대화의 정원

**참가비** 20,000원

\* 운영기간 및 교육장소는 상황에 따라 변경될 수 있으며, 신청자 개별 안내드릴 예정입니다.

소울크로싱

### 상상의 숲, 거울

하나의 세계관을 배경으로 참여자가 주체가 되어서 스토리를 이끌어 나가고, 집필한 결과물을 한데 묶어 앤솔로지 형식을 갖추게 됩니다. 체계적으로 글 쓰는 방법, 좋은 소재를 발굴하는 방법을 익힐 수 있습니다.

**운영기간** 8월 30일 ~ 9월 20일  
(매주 수요일)

**모집대상** 성인, 10명

**교육장소** 교육1964 교육랩1, 대화의 정원

**참가비** 20,000원

우당탕탕예술놀이단

### 수다스런 그림자

어두운 밤, 작은 불빛 하나만 있으면 재미난 놀이를 할 수 있어요. 우리 함께 그림자놀이 해볼까요? 작은 극장 속에 마음과 목소리를 담아낸 멋진 공연을 만들어요.

**운영기간** 9월 2일 ~ 9월 16일  
(매주 토요일)

**모집대상** 초등학생, 10명

**교육장소** 교육1964 교육랩2, 야외

**참가비** 15,000원

소울크로싱

### 비밀의 숲, 사계

숲과 사계절을 주제로 수필(에세이)을 창작하는 프로그램입니다. 계절의 변화에 따라 변하는 숲의 풍경을 서정적인 이야기로 표현합니다.

**운영기간** 8월 31일 ~ 9월 21일  
(매주 목요일)

**모집대상** 성인, 10명

**교육장소** 교육1964 교육랩2, 대화의 정원

**참가비** 20,000원

예비사회적기업 (주)재재

### 타사 할머니처럼\_ 밀랍 정원 편

타사할머니는 자연을 헤치지 않기 위해 전기를 사용하지 않고, 정원에서 밀랍으로 초를 만들어 사용하며 살았어요. 우리도 꿀벌이 준 밀랍을 가지고 초를 만들어요.

**운영기간** 8월 27일 ~ 9월 24일  
(매주 일요일)

**모집대상** 초등 저학년 (2014~2016년생), 10명

**교육장소** 교육1964 교육랩1, 야외공간

**참가비** 25,000원

예술가의 가방

### 실패를 위한 드로잉 in Forest

그림 그리는 스킬을 배우는 것이 아닌, 실패와 미완성의 과정을 즐기는 드로잉 프로그램입니다. 자연과 예술 안에서 마음껏 실패를 경험하며 자기 표현을 발견하는 시간입니다.

**운영기간** (목요일) 8월 31일 ~ 9월 21일  
(토요일) 9월 2일 ~ 9월 23일

**모집대상** 성인, 각 10명

**교육장소** (목요일) 교육1964 교육랩1  
(토요일) 생활1980 오픈체험장

**참가비** 20,000원

생활창작소 포레즘

### 상상의 정원 놀이터 2기

정원식물로서 식용이 가능한 식물을 활용한 키친가든을 조성하여 놀이체험형 수업을 통해 즐거운 놀이정원으로 바꾸고 즐기는 프로그램

**운영기간** 9월 6일 ~ 10월 25일  
(매주 수요일)

**모집대상** 유아~초등 저학년 (2014~2020년생)

**교육장소** 생활1980 3층 다사리공간, 텃밭

**참가비** 30,000원

# 경기상상캠퍼스 교육프로그램

## 새싹학교

어린이의 마음에 즐거움·미래·상상의 싹을 틔우는  
경기상상캠퍼스의 어린이 대상 교육 프로그램



## 양손학교

교육을 통해 양손 가득 배움을 얻고,  
그 배움을 다시 나누는 성인 대상 특화 교육 프로그램

신청기간

여름학기

2023. 7. 31. ~ 9. 3.

신청방법

경기상상캠퍼스 및 지지씨멤버스  
홈페이지에서 신청

문의

경기문화재단 생활문화팀  
T. 031-296-1764/ 1762  
E. sscampus\_edu@ggcf.or.kr

경기상상캠퍼스 온라인 채널

홈페이지



SNS



오시는 길

수원역 7번 출구 버스정류장 탑승(88, 720-2),  
'경기상상캠퍼스-푸른지대' 하차  
(주소: 16614 경기도 수원시 권선구 서둔로 166 경기상상캠퍼스)