

# 기술자료

2018-11-06

무대기계					
상부 목록					
No	명 칭	규 격	속 도 (m/min)	적재하중 (kg)	비 고
1	플랜카드 배튼 PLANCARD BATTEN	14,500	12	200	현수막 13.500×900
2	조명 배튼 APRON LIGHT BATTEN	14,500	12	300	
3	장치 배튼 No.0 FLY SET BATTEN	18,000	1-60	600	머리막
4	막 배튼 No.1 DRAW CURTAIN	18,000×7,500	1-60	-	
5	장치 배튼 No.1 FLY SET BATTEN	18,000	1-60	600	
6	장치 배튼 No.2 FLY SET BATTEN	18,000	12	300	속도 조절 불가
7	조명 배튼 No.1 SUSPENSION LIGHT BATTEN	18,000	12	300	
8	음향반사판 No.1 UPPER SOUND REFLECTION BOARD	14,170	6	-	
9	장치 배튼 No.3 FLY SET BATTEN	18,000	1-60	600	머리막
10	장치 배튼 No.4 FLY SET BATTEN	18,000	1-60	600	
11	장치 배튼 No.5 FLY SET BATTEN	18,000	1-60	600	
12	막 배튼 No.2 DRAW CURTAIN	18,000×7,500	12	-	
13	조명 배튼 No.2 SUSPENSION LIGHT BATTEN	18,000	12	300	
14	장치 배튼 No.6 FLY SET BATTEN	18,000	1-60	600	
15	장치 배튼 No.7 FLY SET BATTEN	18,000	1-60	600	머리막
16	장치 배튼 No.8 FLY SET BATTEN	18,000	1-60	600	
17	음향반사판 No.2 UPPER SOUND REFLECTION BOARD	12,000	6	-	
18	조명 배튼 No.3 SUSPENSION LIGHT BATTEN	18,000	12	300	
19	막 배튼 No.3 DRAW CURTAIN	18,000×7,500	12	-	
20	장치 배튼 No.9 FLY SET BATTEN	18,000	1-60	600	머리막
21	장치 배튼 No.10 FLY SET BATTEN	18,000	1-60	600	
22	전면 영상막 FRONT SCREEN	-	6	-	600인치
23	장치 배튼 No.11 FLY SET BATTEN	18,000	12	300	속도 조절 불가
24	장치 배튼 No.12 FLY SET BATTEN	18,000	1-60	600	
25	조명 배튼 No.4 SUSPENSION LIGHT BATTEN	18,000	12	300	
26	장치 배튼 No.13 FLY SET BATTEN	18,000	1-60	600	
27	장치 배튼 No.14 FLY SET BATTEN	18,000	1-60	600	
28	UPPER HORIZONT LIGHT BATTEN	18,000	12	-	
29	막 배튼 No.4 DRAW CURTAIN	18,000×7,500	1-60	-	
30	HORIZONT CURTAIN	18,000×7,500	12	-	백색
하부 목록					
No	명 칭	규 격	속 도 (m/mm)	적재하중 (kg)	비 고
1	메인 승강 무대 Main Lift	11,000×3,000	4		링크체인
2	승강무대 No.1 Lift	11,000×3,000	0.6		스크류잭
3	승강무대 No.2 Lift	11,000×3,000	0.6		스크류잭

# 기 술 자 료

2018-11-06

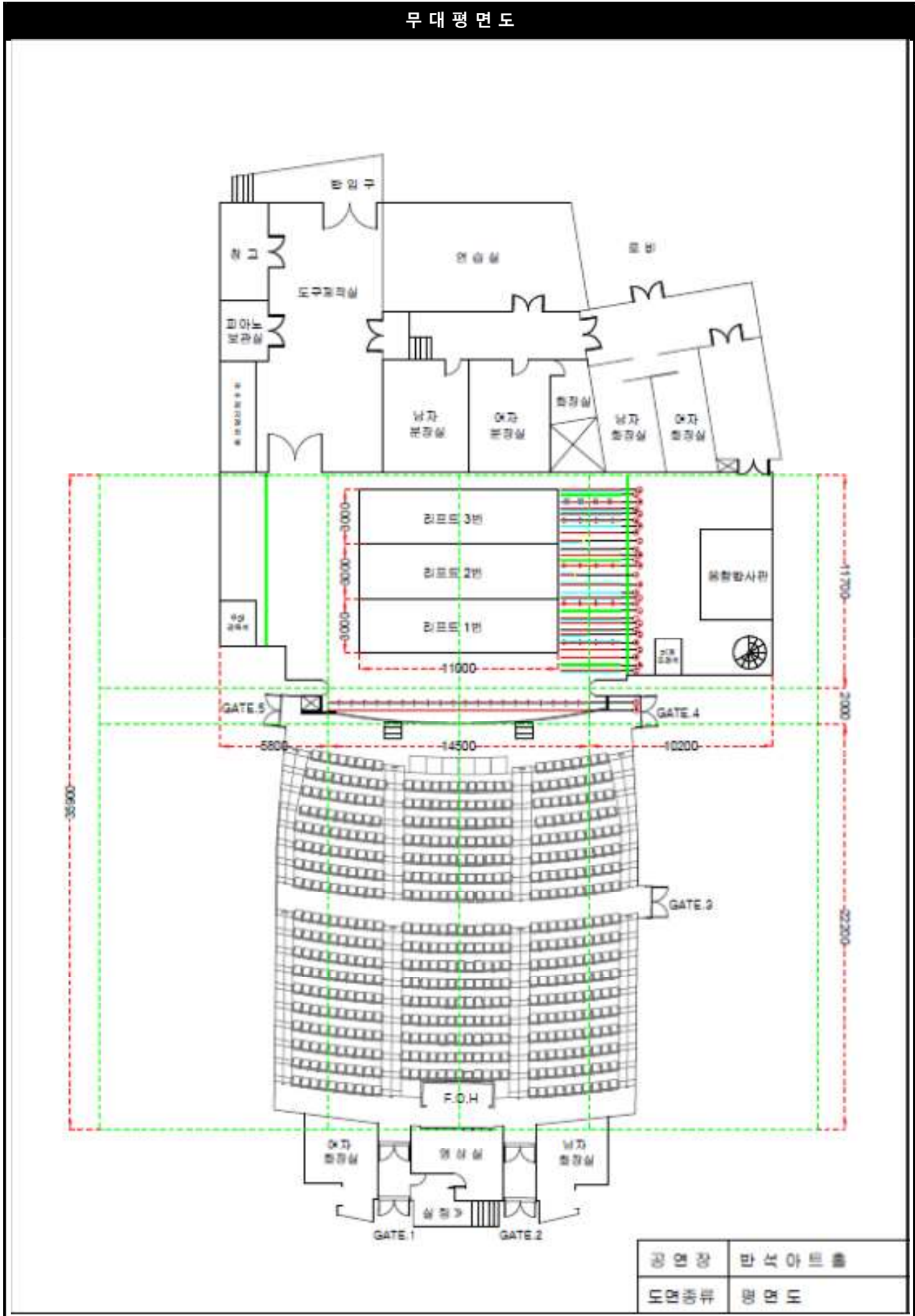
무 대 장 비						
명 칭	분 류	규 격	수 량	비 고		
무대막	머리막	23,000×4,000	5	흑색		
	다리막	3,000×8,500	6			
	전장막	18,000×8,500	1			
	샤 막	18,000×8,300	1	흑색		
			1	백색		
덧마루	사각덧마루	300×900×150	4	베이지색		
		300×1,200×150	4			
		300×1,800×150	4			
		600×900×150	4			
		600×1,200×150	4			
		600×1,800×150	4			
		600×2,700×150	4			
		900×900×150	4			
		900×1,200×150	4			
		900×1,800×150	20			
		900×2,700×150	20			
		1,200×1,200×150	4			
		1,200×1,800×150	16			
		1,200×2,700×150	20			
		1,800×1,800×150	8			
		1,800×2,700×150	6			
		받침통	300×450×150		100	
		계단	900×900×900		2	
음악기자재	지휘자단상	1,200×1,200×240	1	적색		
	지휘자보면대	M1500	1	흑색		
	연주용보면대	M315-S	60			
	연주용의자	CBM15	70			
	베이스의자	CB-168	10			
	피아노의자	DX320	5			
	타악기 스탠드	AP200	2			
	보면등	FL-9027	60	AAA 건전지 3개		
피아노	스타인웨이	C-227	1	공연장		
	가와이	RX-2	1	연습실		
무용매트	할리퀸	20,000×1,500×1.3T	9	흑색&회색		
사회자 단상	1인용	500×450×1,200	1	투명아크릴		
	2인용	1,000×500×1,100	1			
	VIP용	800×450×1,200	1			
무대장비 사용방침	안전사고 및 장비파손을 방지하기 위하여 공연이 끝나거나 무대작업을 마친 후 원상복구를 해야 함					
	무대장비 사용시 반드시 공연장 관계자와 사전에 협의를 해야 함					

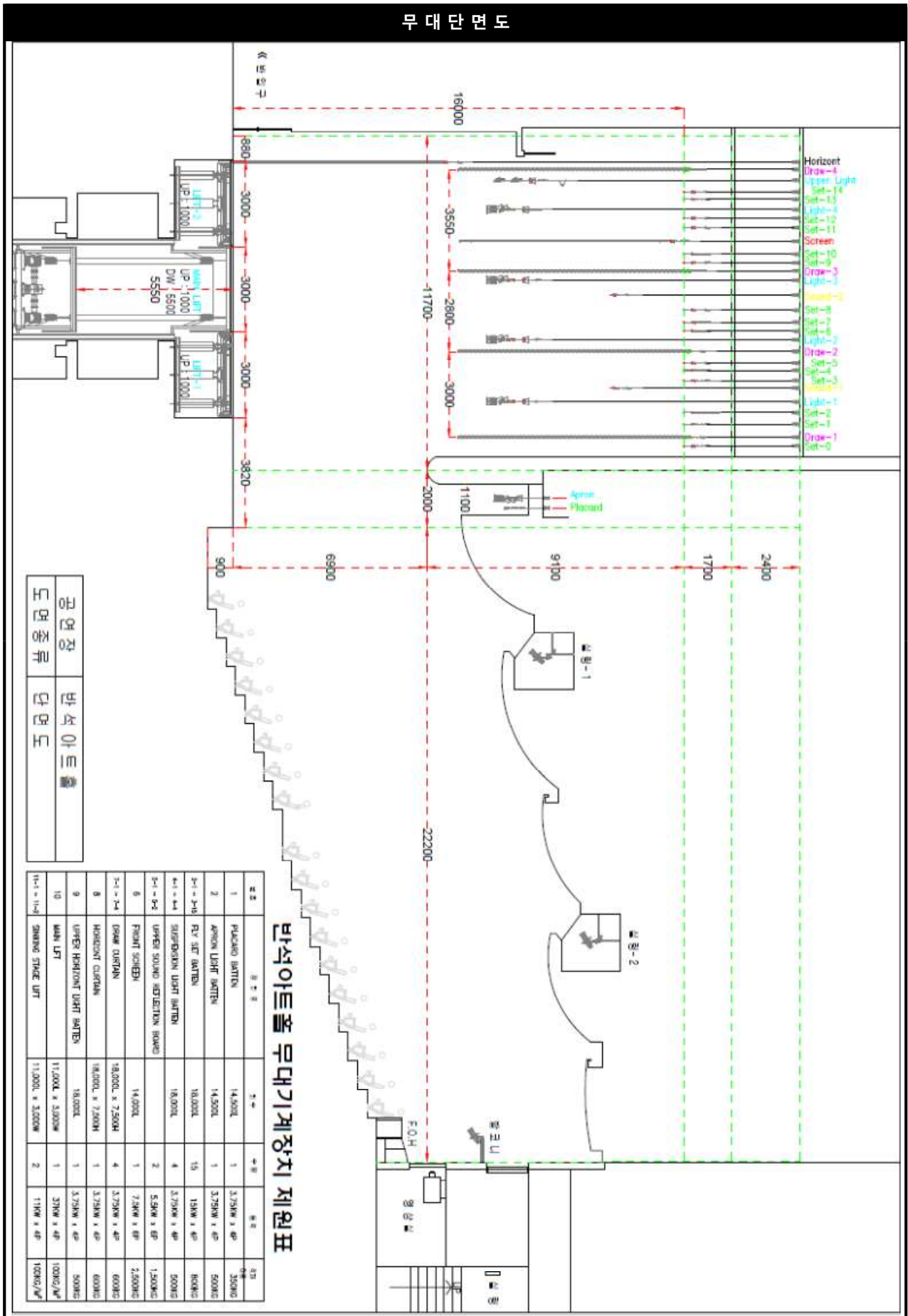
무대 치수		단위 (mm)	
반석아트홀	프로시니엄	14,500×6,900	
	객석	-	453m <sup>2</sup> 137평
	무대전체	-	360m <sup>2</sup> 109평
	주무대	14,500×10,800	156m <sup>2</sup> 47평
너비	상수 측무대	10,100	
	하수 측무대	5,800	
	무대 전체	30,400	
깊이	프로시니엄에서 뒷벽	11,700	
	프로시니엄에서 무대앞선	2,000	
	프로시니엄에서 호리존트	10,800	
	무대 총깊이	13,700	
높이	객석에서 무대	900	
	무대바닥에서 그리드 하단	17,700	
	그리드 상부 공간	2,300	
	장치봉 상한고	16,000	
	장치봉 하한고	1,500	
무대 바닥			
재질	나무		
색상	베이지색		
소방 규정	화약류 및 화기 사용시 극장측과 협의 후 결정 무대 장치에 대한 방염처리 및 방염필증 제출, 안전검사 실시		
무대 사용방침	무대작업시 반드시 공연장 관계자와 사전에 협의를 해야함		
무대 반입구			
위치(무대기준)	무대우측		
위치(도로기준)	동탄복합문화센터 주차장 출입로 오른편		
반입단 높이	980		
반입구 크기	2,870×3,400		
반입구 관리자	무대감독		
반입구 사용방침	반입구내에서 흡연 및 음주금지		
	화재예방 및 안전사고 유의 철저		
	안전장구 및 보호장구 착용 후 반입 실시		
	물품 반입과 반출시 반드시 공연장 관계자와 사전에 협의를 해야 함		

## 안 전 사 항

1. 무대에서의 모든 반입, 반출은 사전에 협의를 거쳐야 합니다.
2. 무대에서 작업하는 모든 인원은 사전에 반석아트홀 스태프의 출입허가를 받아야 합니다.
3. 무대사용은 지정된 시간에 한합니다.
4. 출연자들은 리허설 및 공연시간 외에는 안전상 출입을 삼가해 주시기 바랍니다.
5. 무대, 객석에서의 음주, 고성방가, 흡연, 오락행위 등의 행동을 금지합니다.
6. 무대, 객석에서의 음식물 섭취를 삼가해 주시기 바랍니다.
7. 화재 및 비상시에는 안전 스태프들의 유도, 안내방송, 또는 안내표지판에 따라 침착하게 대피하여 주시기 바랍니다.
8. 무대에서 위험물, 인화물등을 사용할시 사전에 협의를 거쳐야하며 충분한 안전검사를 실시한 후 사용할 수 있습니다.
9. 무대에서 작업시에는 맨발이나 슬리퍼 착용을 금지합니다.
10. 공연이 끝나거나 작업을 마친 후에는 장비 및 안전사고가 우려되는 물품 등을 정리정돈하여 합니다.
11. 공연 및 작업종료 후에는 출연자 및 공연 스태프들은 안전 및 화재 예방을 위해 사용공간에 대한 점검을 바랍니다.
12. 분장실에 있는 물품을 이동시에는 사전에 협의해 주시기 바랍니다.
13. 분장실은 청결히 사용하고 최종 퇴실시에는 집기 및 비품을 정위치에 정리정돈하고 전원을 꺼주시기 바랍니다.
14. 최초 입실시 파손된 집기 및 비품을 발견시에는 무대감독에게 신속시 알려주시기 바랍니다.
15. 분장실 사용 중 문이 잠겼을 경우에는 무대감독 및 스태프들에게 신속히 알려주시기 바랍니다.
16. 분장실에서 음식물 조리 등의 화기 취급을 금지합니다.
17. 분장실에서 흡연, 음주, 도박, 오락행위 등의 행동을 금지합니다.
18. 애완동물은 분장실로 데리고 오실 수 없습니다.
19. 분장대의 전구 근처에 의상이나 화재의 위험이 있는 물건을 올리시면 안 됩니다.
20. 기타 문의 사항은 무대감독에게 문의하여 주시기 바랍니다.

무대 평면도

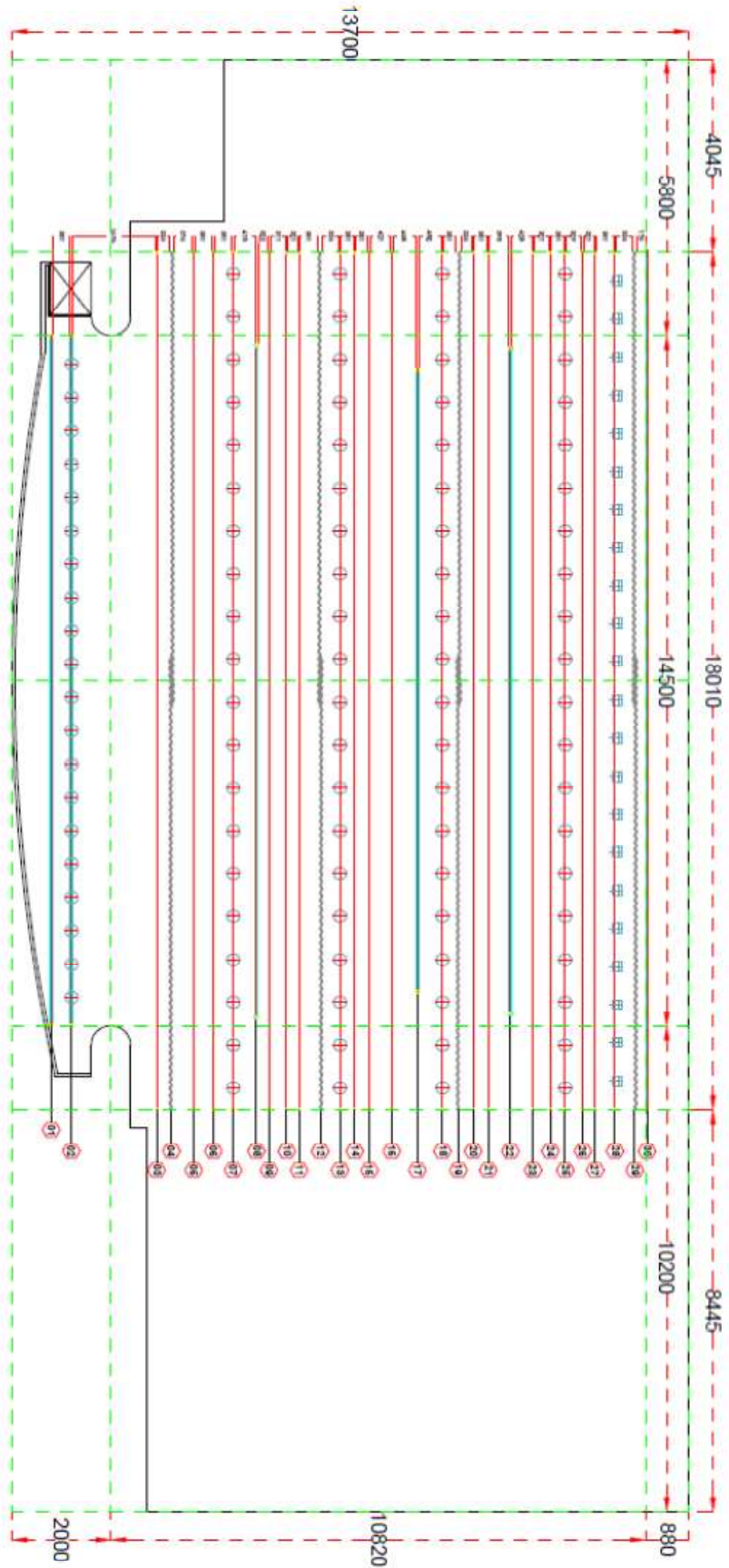




# 기술자료

무대기계배치도

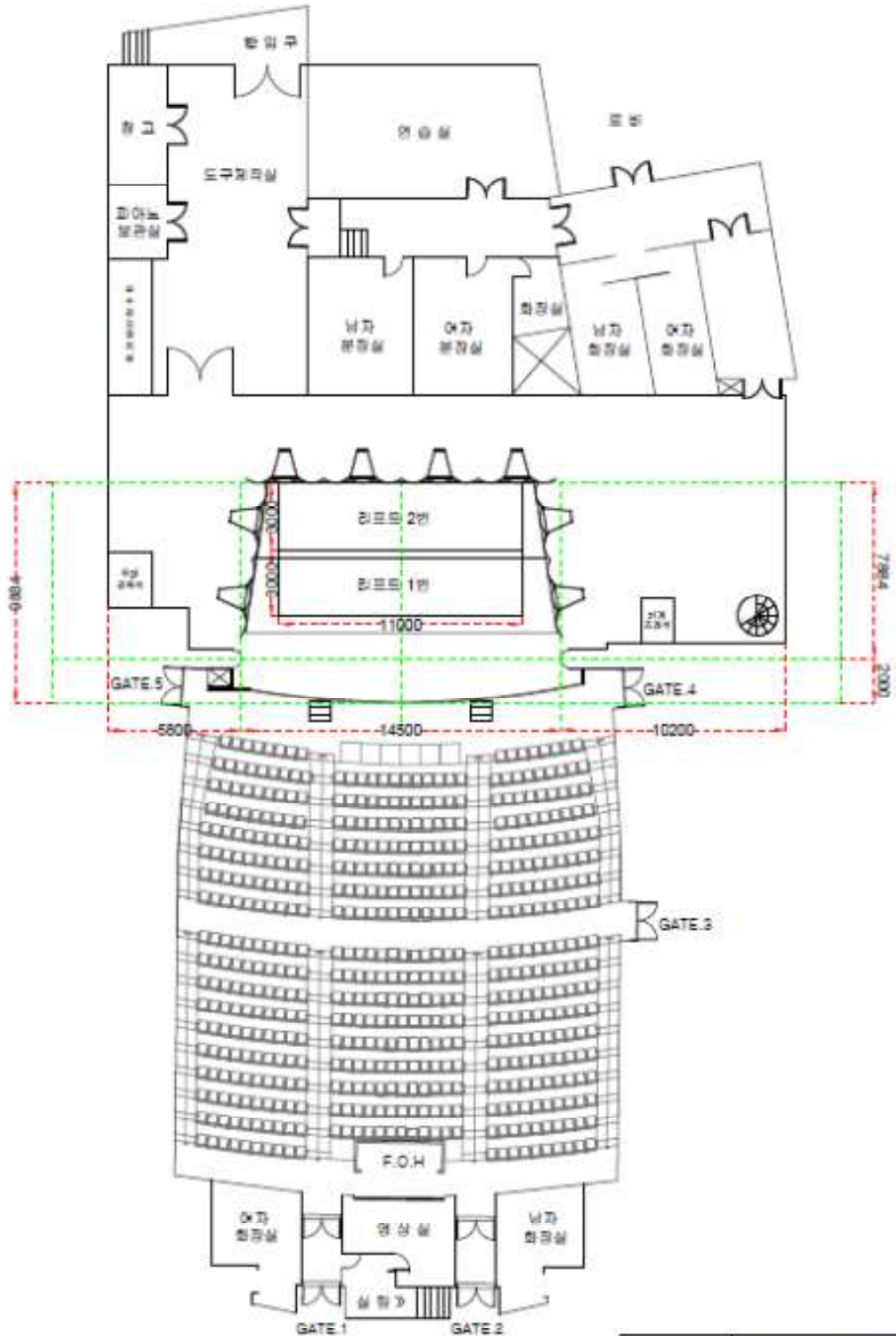
## 반석아트홀 상부기계 배치도



No	명칭	규격	속도 (m/min)	적재중량 (kg)	No	명칭	규격	속도 (m/min)	적재중량 (kg)	No	명칭	규격	속도 (m/min)	적재중량 (kg)
1	PLACING BATTEN	14,500	12	200	11	NO.5 FLY SET BATTEN	18,000	1-60	600	21	NO.10 FLY SET BATTEN	18,000	1-60	800
2	APRON LIGHT BATTEN	14,500	12	300	12	NO.2 DRAW CURTAIN	18,000X7,500	12	-	22	FRONT SCHED	600H	6	-
3	NO.0 FLY SET BATTEN	18,000	1-60	600	13	NO.2 SHS LIGHT BATTEN	18,000	12	300	23	NO.11 FLY SET BATTEN	18,000	12	300
4	NO.1 DRAW CURTAIN	18,000X7,500	1-60	-	14	NO.6 FLY SET BATTEN	18,000	1-60	600	24	NO.12 FLY SET BATTEN	18,000	1-60	800
5	NO.1 FLY SET BATTEN	18,000	1-60	600	15	NO.7 FLY SET BATTEN	18,000	1-60	600	25	NO.4 SHS LIGHT BATTEN	18,000	1-60	300
6	NO.2 FLY SET BATTEN	18,000	12	300	16	NO.8 FLY SET BATTEN	18,000	1-60	600	26	NO.13 FLY SET BATTEN	18,000	1-60	600
7	NO.3 SHS LIGHT BATTEN	18,000	12	300	17	NO.2 UPPER SOUND BOARD	12,000	6	-	27	NO.14 FLY SET BATTEN	18,000	1-60	600
8	NO.1 UPPER SOUND BOARD	14,170	6	-	18	NO.3 SHS LIGHT BATTEN	18,000	12	300	28	UPPER LIGHT BATTEN	18,000	12	-
9	NO.2 FLY SET BATTEN	18,000	1-60	600	19	NO.3 DRAW CURTAIN	18,000X7,500	12	-	29	NO.4 DRAW CURTAIN	18,000X7,500	1-60	-
10	NO.4 FLY SET BATTEN	18,000	1-60	600	20	NO.9 FLY SET BATTEN	18,000	1-60	600	30	HORIZONTAL CURTAIN	18,000X7,500	12	-

공연장 반석아트홀  
도면종류 상부기계배치도

음향반사판 배치도



공여장	반석아트홀
도면종류	음향반사판 배치도